

Modułowo

MOD - 28

2-kierunkowy konwerter poziomów logicznych I2C

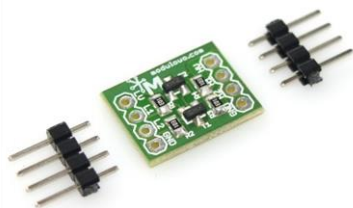


Sklep firmowy: sklep.modulowo.pl
Kursy i instrukcje: akademia.modulowo.pl
Dokumentacje techniczne: zestawy.modulowo.pl
Aplikacje i projekty: app.modulowo.pl
Aktualności: blog.modulowo.pl

Modułowo sp. z o.o.
ul. Mokotowska 1, 00-640 Warszawa
E-mail: info@modulowo.pl
Tel.: **530 – 919 – 264**

INSTRUKCJA

INSTRUKCJA



Układy elektroniczne tolerują określone wartości napięć. Konwerter umożliwi podłączenie dwóch układów o różnych napięciach pracy.

Jest przeznaczony do dwukierunkowej transmisji I2C. Moduł posiada złącze LV, L1, L2 - do podłączenia układu pracującego z niższym napięciem, oraz złącze HV, H1, H2 - do podłączenia układu o wyższym napięciu pracy. Linie SDA i SCL interfejsu I2C, należy podłączyć do linii L1, L2 oraz H1, H2 - odpowiednio, w zależności od napięć pracy.

Odwrotne podłączenie, może nieodwracalnie uszkodzić podłączone układy.

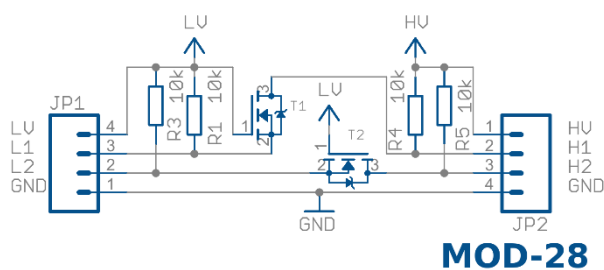
Parametry techniczne:

Kod i nazwa modułu	MOD-28 2-kierunkowy konwerter poziomów logicznych I2C
Złącze wejściowe	złącze 4-pin
Opis złącza wejściowego	LV, L1, L2, GND
Wyprowadzenia / złącze wyjściowe	Złącze 4-pin
Opis wyprowadzeń	HV, H1, H2, GND
Sygnalizacja LED	tak
Zasilanie	LV +3,3V, HV +5V
Wymiary	17 mm x 13 mm

TWOJA WŁASNA LISTA MODUŁÓW

Każdy moduł posiada unikalny numer seryjny. Po zalogowaniu się na www.modulowo.pl/lista, wystarczy wpisać numer seryjny i dodać moduł do listy. Umożliwi to uzyskanie szybkiego dostępu do dokumentacji i oprogramowania.

Schemat ideowy:



Opis wyprowadzeń:

